

Liebe Leserin, lieber Leser,
in dieser Präsentation finden Sie und Ihr:

- Informationen zum Wahlpflichtunterricht 8 – 10
- Allgemeine Informationen zu den Angeboten,
- Belegauflagen und Wahlen

- Informationen zu den Fächern bzw. Fachbereichen

Unterricht am ATh in den Jahrgängen 8 – 10

- 34 Wochenstunden inklusive Klassenrat
- Wir unterrichten in bewährten in Doppelstunden
- Mathe verstärkt in Jg. 8 und Jg. 9 - Fünf Std/Woche
- Im Normalfall gibt es Klassenreisen und Exkursionen

UND ES GIBT WAHLPFLICHTUNTERRICHT - WPU

Im Wahlpflichtunterricht – bei uns auch WPU genannt - setzt man eigene Schwerpunkte in drei Bereichen:

- **WPU 1 – Künstlerische Fächer – für ein Jahr**
- **WPU 2 – Philosophie oder Religion - für ein Jahr**
- **WPU 3 – Besondere Angebote - unterschiedlich**

Jedes WPU-Fach wird mit zwei Stunden pro Woche unterrichtet.

Angebote im Wahlpflichtbereich **Jahrgang 8**

WPU I	WPU II	
<p>Musik</p> <p><i>oder</i></p> <p>Theater</p> <p><i>oder</i></p> <p>Kunst</p> <p>für 1 Jahr</p>	<p>Religion</p> <p><i>oder</i></p> <p>Philosophie</p> <p><i>Oder</i></p> <p>Kunst</p> <p>für 1 Jahr</p>	<p>Informatik</p> <p>als Pflichtfach</p>

Angebote im Wahlpflichtbereich **Jahrgang 9**

WPU I	WPU II	
<p>Musik <i>oder</i></p> <p>Theater <i>oder</i></p> <p>Kunst <i>oder</i></p> <p>Latein</p>	<p>Religion <i>oder</i></p> <p>Philosophie <i>oder</i></p> <p>Kunst</p> <p>für 1 Jahr</p>	<p>Informatik</p>

Angebote im Wahlpflichtbereich Jahrgang 10

WPU I	WPU II	WPU III
<p>Kunst</p> <p><i>oder</i></p> <p>Musik</p> <p><i>oder</i></p> <p>Theater</p>	<p>Religion</p> <p><i>oder</i></p> <p>Philosophie</p>	<p>LATEIN</p> <p>NWP - neu</p> <p><i>oder</i></p> <p>Informatik</p> <p><i>oder</i></p> <p>Wirtschaft - neu</p> <p>Musik-Praxis - neu</p>

Wahlpflichtbereich I

- Kulturkurse (Jg. 8)

Musik

Musik: Pop-Musik (Hip-Hop, Pop), menschliche Emotionen in Musik, Stars und Fans

Theater

Theater: Bewegungstheater, Tanztheater, Musical

Kunst

Kunst: Fluchtpunktperspektive, Darstellung von Räumlichkeiten, Mode, Kostüm, Maske und Plakatgestaltung

Wahlpflichtbereich I – Theater in Jahrgang 8 bedeutet alles ausprobieren!

Bewegungstheater, Tanztheater, Musical

kreativer
Umgang
mit Texten

Selbst-
wirksamkeit

Körper-
wahr-
nehmung

Exekutive
Funktionen

soziales
Lernen

Jahrgang 9:

- Gruppenbildung / Vertrauensübungen
- grundlegende theaterästhetische Mittel
- Projekt: Biografisches Theater

Jahrgang 10:

- Einsatz von Technik
- Analysetechniken
- Projekt: Umsetzung einer dramatischen Textvorlage



Wir machen Musik - Wahlpflicht I

Klasse 8

- Pop-Musik (Hip-Hop, Pop)
- menschliche Emotionen in Musik
- Stars und Fans

Klasse 9

- Musik verschiedener Kulturen
- Das Alte im Neuen – Original und Bearbeitung
- Musik und Markt

Klasse 10

- Ordnung in der Musik
- Musik im Wandel der Zeit
- Musik-Träume und Visionen



In allen Jahrgängen integrieren wir einen hohen Praxisanteil!

Wahlpflichtbereich I - Kunst

Klasse 8:

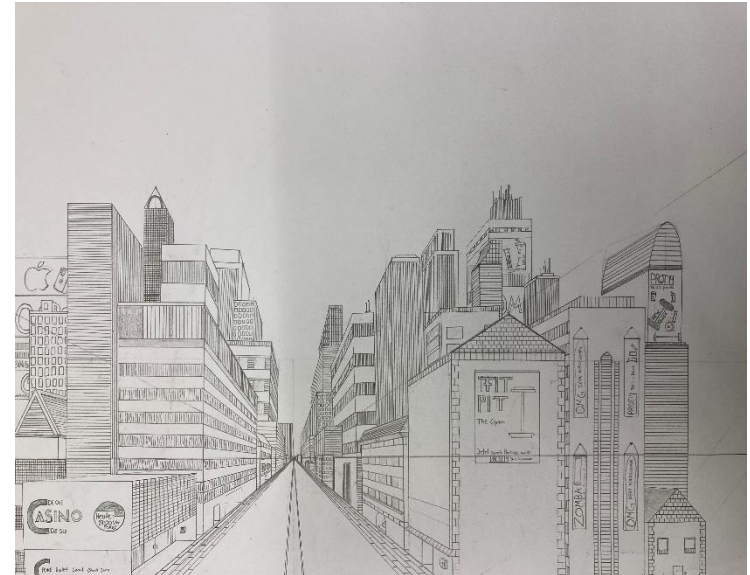
- Fluchtpunktperspektive,
- Darstellung von Räumlichkeiten,
- Mode, Kostüm, Maske und Plakatgestaltung
- Popart

Klasse 9:

- Gouache-, Acrylmalerei, Collage
- Techniken der Plastik und Skulptur mit Ton, Stein, Holz
- Grafische Medien wie Radierung, Holzschnitt, Federzeichnung
- Medien: Bildbearbeitung, Foto / Film, Künstlerpositionen
-

Klasse 10:

- Systematische Einführung in die Bildanalyse
- Menschdarstellungen, Positionen
- Architektur / Raumgestaltung
- Naturstudien, Zeichentechniken, Perspektiven
- Formen der modernen Kunst wie Installation, Performance



Rezeption/Reflexion

Präsentation



Produktion

Wahlpflichtbereich II

- Religion

Klasse 8

- Vorbilder oder Identität (z.B. Cold Turkey)
- Propheten
- Religionsgemeinschaften

Klasse 9

- Freundschaft/Liebe oder Identität (z.B. Essstörungen)
- Ethik
- Lehrer der Religionen

Klasse 10

- Trauerriten/Jenseitsvorstellungen
- Glaube und Zweifel
- Identität (z.B. Schizophrenie)



Wahlpflichtbereich III

🎵 Musikpraxis 🎵

Im WPU III Musik Kl. 8-10 liegt der Schwerpunkt im **Bereich Praxis / Produktion**.

Voraussetzungen für diese Kurse:

- Lust und Bereitschaft, sich auf verschiedenen Instrumenten sowie stimmlich weiter zu entwickeln,
- zuverlässige Mitarbeit, vor allem innerhalb einer Gruppe,
- eigenständiges, praktisches Arbeiten in Gruppen,
- Präsentation erarbeiteter Stücke.



Die Lehrkraft unterstützt und begleitet dabei die Arbeitsprozesse.

- Es ist keine Voraussetzung, privat ein Instrument zu spielen. Aber wir freuen uns über alles, was die SuS mitbringen!
- Pro Halbjahr wird im Bereich WPU I eine Musikarbeit geschrieben. In **WPU III gibt Praxisprüfungen** es anstelle der Arbeit.

Wahlpflichtbereich III

- Latein

- Übersetzungsarbeit,
Sprachbetrachtungen (auch im Hinblick auf moderne Fremdsprachen)



- Beobachtungen zu historischen Gegebenheiten und Erfahrungen in römisch geprägter Antike (z.B. politische oder naturkundliche Ereignisse oder einzelne Personen und ihre Motivationen und Handlungsstrategien)
 - Vergleich mit unserer Gegenwart
 - Beobachtungen zur Fortentwicklung der antiken „Muster“ in unserer Zeit/Zukunft

- Kölnreise

- Latinum (erfolgreicher Besuch des vierjährigen Kurses: Jahrgang 9 - 12)



Ein neues (altes) Fach

- Informatik

8: Informationen strukturieren / präsentieren

- Grafik (Logo)
- Text / DTP (Flyer)
- HTML / CSS (Webseite)



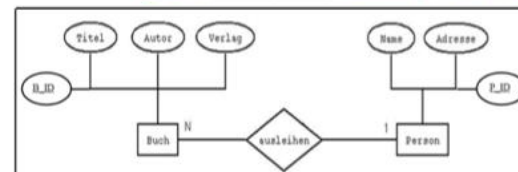
9: Prozesse analysieren / modellieren

- Programmierung (3D, Roboter)
- Kommunikation
- Verschlüsselung



10: Daten und Prozesse

- Datenbanken, Datenschutz
- SQL
- PHP



Wahlpflichtbereich III

- Wirtschaft



Was macht Hamburg zur Wirtschaftsmetropole?

Wie gründet man eigentlich ein Unternehmen?

Wie organisieren sich Produktion und Handel weltweit?

Wirtschaft und Nachhaltigkeit – passt das zusammen?